



Software & Consulting

Consulting & Services

Engineering Tools

- › AmpereSoft ProPlan
- › AmpereSoft MatClass
- › AmpereSoft Configurator

We power your engineering & processes.

www.amperesoft.net





AmpereSoft – Consulting und Tools von Profis für Profis

AmpereSoft – Consulting and Tools by Experts for Experts

Unternehmen

Die AmpereSoft GmbH ist ein innovatives Unternehmen mit jahrzehntelanger Erfahrung und Spezialwissen in den Bereichen Engineering Tools und Stammdatenprozesse.

Das Unternehmen wurde 2007 von Mitarbeitern aus dem früheren Moeller Bereich Engineering Tools gegründet. Von Moeller hat AmpereSoft die Rechte an verschiedenen Software-Tools wie z. B. ProPlan (CAE33 Nachfolger) übernommen. Seitdem werden die Tools herstellerneutral weiterentwickelt und unter eigenem Namen international vermarktet. Das prozessorientierte Produktportfolio wurde um Configuratoren und Produktinformationssysteme erweitert, die ebenfalls in verschiedenen Sprachversionen eingesetzt werden und dadurch die universelle Nutzung der AmpereSoft Tools sicherstellen. Kompetenz und Know-how zu Stammdatenmanagement, ERP-, Engineering-, Produktionsprozesse und Produktinformationssysteme fließen in die Beratung der Kunden ein.

Nutzen Sie unsere Stärke der Verknüpfung zwischen betriebswirtschaftlichen Geschäftsprozessanforderungen und den dafür notwendigen Tools und Dienstleistungen. Die AmpereSoft GmbH optimiert Ihr Engineering und Ihre Prozesse mit bewährten Software-Tools aus der Praxis für Profis.

Company

AmpereSoft is an innovative company with decades-long experience and special knowledge within the fields of engineering tools and master data processes.

The company was founded in 2007 by employees from the former Moeller range Engineering Tools. From Moeller, AmpereSoft assumed the rights to various software tools e.g. ProPlan (CAE33 successor). The process-oriented product portfolio had been extended by configurators and product information systems featuring different languages. This allows the universal usage of the AmpereSoft tools. Competence and know-how for master data management, ERP, engineering processes, production processes and product information systems are an integral part of our customer consultations.

Benefit from our strength of connection between business process requirements and the essential tools and services. AmpereSoft improves your engineering and your processes with the help of established software tools in step with actual practice and with the help of experienced experts.

Optimieren Sie Ihr Engineering & Ihre Prozesse mit dem AmpereSoft ToolSystem

In Unternehmen gewinnt die Abstimmung betrieblicher Abläufe, angefangen von der Kalkulation und Projektierung über Engineering bis hin zum Qualitätsmanagement, zunehmend an Bedeutung. Oft werden Engineering-Prozesse einzeln untersucht und optimiert. Dadurch ergeben sich zwar Verbesserungspotenziale für den Teilprozess, aber es fehlt die Transparenz, um den gesamten Engineering-Prozess zu optimieren. Systemübergreifende Datenflüsse werden immer wichtiger, um einen schnellen Austausch von Produktinformationen zu ermöglichen.

Mit unserem speziell entwickelten ToolSystem unterstützen wir Sie, Ihr Engineering und Ihre Prozesse besser aufeinander abzustimmen. Auf Wunsch analysieren wir Ihre Stammdaten, Engineering- und Produktionsprozesse, um Potenziale in Ihrem Unternehmen herauszufinden. Wir beraten Sie, wie Ihre Datenflüsse vereinheitlicht und strukturiert werden können, damit Ihre Prozesse ohne Reibungsverluste laufen.

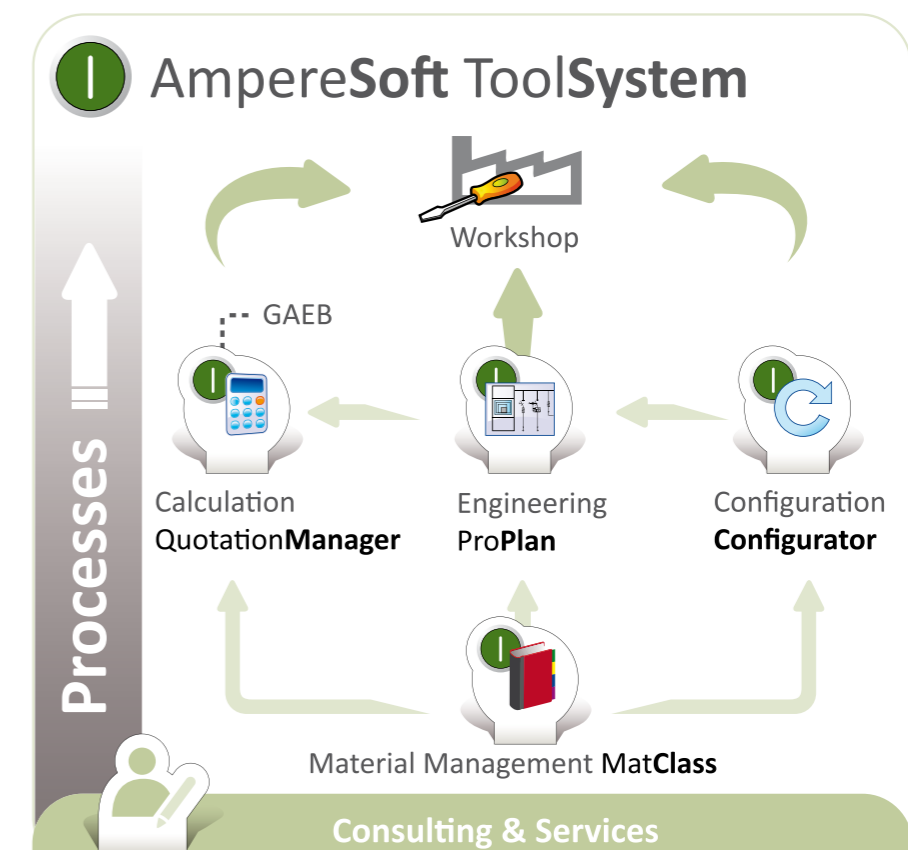
Mit dem AmpereSoft ToolSystem können Sie Ihre Produkt- und Materialdaten nach standardisierten oder individuell gestalteten Klassifikationssystemen verwalten sowie Schaltpläne, Aufbaupläne, Klemmenpläne und Stücklisten komfortabel erstellen. Durchgängige Schnittstellen zwischen den Software-Tools ermöglichen optimale Prozesse. Komplexe Schaltanlagen-, Automatisierungssysteme und Komponenten können Sie so schnell und zuverlässig konfigurieren.

Optimize Engineering & your Processes using the AmpereSoft ToolSystem

At present, the alignment of operational processes, starting with calculation, project planning and engineering up to quality management becomes increasingly important within today's enterprises. At times, single engineering processes were analyzed and optimized. As a result, potentials for improvement may reveal for the sub-process but it lacks transparency in order to optimize the complete engineering process. Cross-system data flows become more and more important to allow a quick exchange of product information.

Our specially developed ToolSystem will help you to co-ordinate your engineering and your processes. On request, we will analyze your master data, engineering and production processes in order to generate potentials for improvement within your company. We give advice, how your data flows can be harmonized and structured to reach a smooth operation of your processes.

The AmpereSoft ToolSystem allows you to manage your product and material data according to standardized or custom classification systems. In addition, the ToolSystem enables you to comfortably generate circuit diagrams, assembly plans, terminal tables and parts lists. Consistent interfaces between the software tools allow best and smooth processes. Thus, you can configure complex switchgear and controlgear, automation systems and components quickly and reliably.





Consulting

Consulting – Prozesse optimieren

AmpereSoft kennt die Praxis vor Ort. Kompetenz und Know-how zu Stammdaten-Management, ERP-, Engineering-, Produktionsprozess- und Produktinformationssysteme fließen in die Beratung der Kunden ein.

Potenzialanalyse

Kennen Sie Ihre Potenziale? Spezialisten analysieren Ihre Stammdaten, Engineering- und Produktionsprozesse und erstellen Ihnen detaillierte Unterlagen, aus denen die vorhandenen Verbesserungspotenziale und die Umsetzungsmaßnahmen hervorgehen.

Prozessoptimierung

Unsere Stärke ist die Verknüpfung zwischen betriebswirtschaftlichen Geschäftsprozessanforderungen und der dafür notwendigen Dienstleistungen und Tools. Wir beraten Sie bei der Planung und Optimierung der dahinterliegenden IT-Infrastrukturen. Optimieren Sie Ihre Prozesse praxisnah und lösungsorientiert auf Basis von Best-Practices und mit Hilfe der erfahrenen Praktiker von AmpereSoft.

Umsetzungsbetreuung

Sollten Sie während der Beratung erkennen, dass in Ihrem Unternehmen die Realisierung der Potenziale nicht komplett mit eigenen Mitarbeitern erarbeitet werden kann, so stehen wir Ihnen gerne hilfreich zur Seite. Zusätzlich können wir Ihnen unser Netzwerk an externen Spezialisten empfehlen und zusammen die erforderlichen Vereinbarungen erstellen.

Consulting

Consulting – Process Improvement

AmpereSoft knows the on-site practice. Competence and know-how for master data management, ERP, engineering, production processes and product information systems are an integral part of our customer consultations.

Potential Analysis

Do you know your potentials? Experts will analyse your master data, engineering and production processes and create in-depth documentation from which the existing room for improvement and the measures for realization can be derived.

Process Improvement

Our strength is the connection between business process requirements and the essential services and tools. We give advice for planning and improvement of background IT infrastructures. Practical and solution-oriented improvement of your processes based upon best practices and with the help of AmpereSoft's experienced experts.

Implementation Support

During the analysis you may come to the conclusion that the realization of the potentials cannot to be completely carried out by your own employees. In this case we will be pleased to support you to help you raise your potentials. In addition, you can participate from our network of external experts and we will provide together the appropriate agreements for you.

Services

Services – Unterstützung in der Praxis

Zu Ihrer Unterstützung bietet AmpereSoft nachfolgende Dienstleistungen an:

Software-Updates

Anwendungs-Support

Schulungen und Seminare

Systemeinführungen

Schnittstellenanpassungen

Datenaufbereitung

Für Ihre individuelle Service-Anforderung oder Herausforderung stehen Ihnen unsere Berater gerne zur Verfügung.

Services

Services – Support on the Job

For your support, AmpereSoft offers the following services:

Software Updates

Application Support

Trainings and Seminars

System Installations

Interface Adaption

Data Preparation

In case of individual service requirements, please do not hesitate to contact our consultants.



Geschäftsprozess Consulting eCl@ss

AmpereSoft arbeitet seit der Gründung aktiv an der Weiterentwicklung des Klassifizierungsstandards eCl@ss mit. Seit 2011 ist das Unternehmen autorisierter eCl@ss Service-Dienstleister und betreibt für den eCl@ss e. V. ein eCl@ss-Competence-Center mit folgenden Angeboten:

- > Unterstützung bei der Integration von eCl@ss als Klassifikationssystem mit oder ohne Merkmale und Werte innerhalb von ERP oder anderen PDM (product data management), PLM (product lifecycle management) oder CAx Systemen
- > Klassifikation von Artikeln und Dienstleistungen nach eCl@ss und Mapping zu anderen Klassifikationssystemen
- > Consulting zur unternehmensweiten Implementierung von eCl@ss

Business Process Consulting eCl@ss

Since its foundation, AmpereSoft actively pushes the advancement of the classification standard eCl@ss. Since 2011, AmpereSoft is an authorized eCl@ss service contractor and runs an eCl@ss competence centre offering the following services:

- > Support by integration of eCl@ss as a classification system (with or without attributes and values) into ERP or other PDM (product data management), PLM (product lifecycle management) or CAx systems
- > Classification of articles or services according to eCl@ss and mapping to other classification systems
- > Consulting to reach a companywide implementation of eCl@ss



AmpereSoft MatClass



Pflegen und verwalten Sie Ihre Material- und Dienstleistungskataloge mit standardisierten oder benutzerdefinierten Klassifikationssystemen.

Maintain and manage your material and service catalogues using standardized or custom classification systems.

Informationen – standardisiert

The screenshots show a multi-column list of materials with columns for part number, description, and price. A detailed view shows technical specifications and a 3D model of a component. A search filter dialog allows for refining the search results.

Wesentliche Funktionen

› Behalten Sie den Überblick durch schnelles Suchen, komfortables Filtern und übersichtliches Gruppieren von beliebigen Eigenschaften

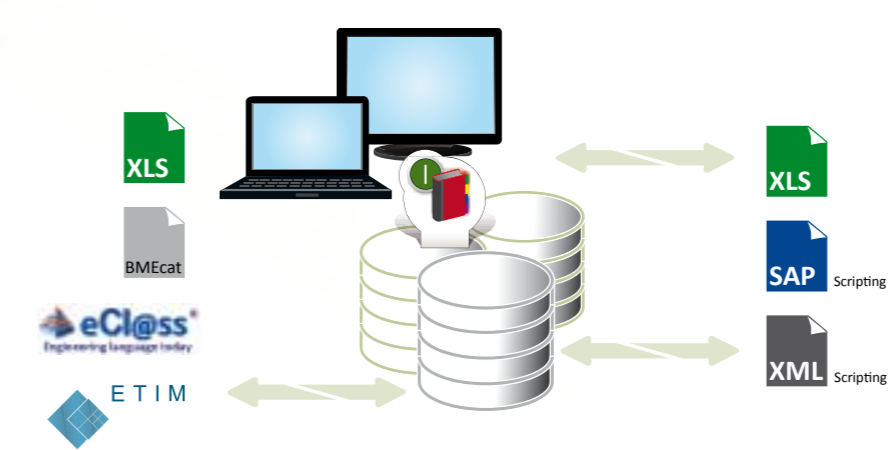


- › Finden Sie in Klassifikationssystemen schnell und zuverlässig die passenden Klassen unter Berücksichtigung von Synonymen und Schlagworten
- › Erstellen Sie Projektdatenbanken und Datenbanken mit Auszügen aus den Angeboten der Hersteller die bei Ihrer täglichen Arbeit eine Rolle spielen
- › Verwalten Sie unterschiedliche Preise und Preiskonditionen von Lieferanten
- › Verwaltung von beliebigen Klassifikationssystemen, standardisiert (z. B. eCl@ss, ETIM) oder eigene
- › Verwaltung von Merkmalen und deren Zuordnung zu Klassen (inklusive Vererbungsmechanismen)
- › Verarbeitung von Hyperlinks als Merkmalswerte
- › Unterstützung von Mehrsprachigkeit für die Bedienoberfläche und Dateninhalten der Datenbanken (Unicode)
- › Abgleich von Datenbanken
- › Realisierung von Drag/Drop Funktionalität mit
 - AmpereSoft ProPlan
 - AmpereSoft Configurator
 - AmpereSoft QuotationManager
- › Bildung und Verwaltung von Materialkombinationen
- › Online Foto- und Symbol-Anzeige (DXF) des ausgewählten Artikels
- › Verwaltung von Favoriten für die schnelle Auswahl von Materialdatenbanken
- › Massenpflegefunktionen für Merkmale
- › Preispflegefunktionen für beliebige herstellereigene Kennungen
- › Einstellung und Speicherung individueller Ansichten für unterschiedliche Arbeitsanforderungen

Main features

- › Keep the overview due to quick searching, comfortable filtering and clearly represented grouping of any properties
- › Find quickly and reliably the appropriate classes in the light of synonyms and keywords in classification systems
- › Create project databases and databases featuring extracts of the manufacturers full line supporting your daily work
- › Manage different prices and price conditions of your suppliers
- › Use and maintain data content in any language due to continuous Unicode ability
- › create your data view according to your needs and adapted respectively to each requirement of your business
- › Management of any classification systems, standardized (e.g. eCl@ss, ETIM) or own
- › Management of properties and their assignment to classes (including inheritance mechanisms)
- › Management of hyperlinks as property values
- › Support of multiple languages for the user interface and the database content (Unicode)
- › Comparison of databases
- › Implementation of drag and drop functionality with
 - AmpereSoft ProPlan
 - AmpereSoft Configurator
 - AmpereSoft QuotationManager
- › Create and maintain material combinations
- › Online image and symbol (DXF) preview of the selected device
- › Management of favorites for the quickly selection of material data bases
- › Mass maintenance functions for properties
- › Price maintenance function for any supplier specific identifiers
- › Profit from individually setting and saving views for different project requirements

Datenaustausch mit data exchange with AmpereSoft MatClass



Sprachen | Languages

- › Deutsch German
- › Englisch English
- › Französisch French
- › Spanisch Spanish

Datenaustausch mit data exchange with

- › Microsoft Excel
 - › Open Office
 - › XML
 - › BMEcat
 - › ERP-Systeme
 - › SQL-Server
- Jeweils in Abhängigkeit von der jeweiligen Programmversion.

Each according to the respective version of the program.

AmpereSoft ProPlan



Wesentliche Funktionen

Zielorientiert

- › Uneingeschränkte Onlinefunktionalität
- › Übernahme von Objekten aus einer Materialdatenbank, von einem Symboltablett oder aus einem Fremdprojekt per Drag/Drop auf die Planseite
- › Praxisgerechte umfangreiche Massenfunktions zum Ändern und Anlegen von Objekten und deren Eigenschaften mittels dem Projekt-Explorer



- › Effiziente Kopierfunktionen: grafisch per Drag/Drop oder über Auswahlménus innerhalb eines Projekts oder projektübergreifend (Seitenausschnitte, ganze Blätter, Funktionsgruppen oder Anlagen)
- › Definitionen an den Symbolen ermöglichen eine selektive Auswahl und gewähren ein sicheres Tauschen von Materialien oder Symbolen

Praxisorientiert

- › Einfache Geräteaufbauplanerstellung mit vielseitigen, umfangreichen Grafikfunktionen (Ausgabe zu den Bohrautomaten der Hersteller Steinhauer und Kiesling)
- › Automatische Erstellung von Gerätemaßbildern durch die Auswertung von Maßangaben aus der Materialdatenbank
- › Komfortable Symbol- und Formularerstellung und deren Änderung
- › Interaktive Klemmen-, Kabel- und Aderpläne, Verdrahtungslisten und beliebige Übersichten
- › Verwaltung von Klemmen mit mehreren verteilten Anschlüssen
- › Stücklistenausgabe mit beliebig erstellten Formularen, die auch Rechen- und Filterfunktionen durchführen können
- › Beliebige Gestaltung und Darstellung von Verdrahtungen und Verdrahtungslisten (Ausgabe für die Kabel-Konfektionierung von CadCabel)

Komfortabel

- › Intelligente PDF Ausgabe mit Projektstruktur und Querverweis-Verlinkung
- › Parametrierbare Variantentechnik für Materialauswahl über Blätter, Teilschaltungen und Anlagen wählbar
- › Schnittstellen: ASCII, Excel, BMP, JPG, PDF, DXF, DWG, VNS und zu AmpereSoft Configurator Konfigurationssystemen
- › Kundenspezifische Schnittstellen zu ERP-/PPS-Systemen
- › Fremdsprachen, automatische wortweise Übersetzung
- › Unicode (u.a. Kyryllisch, Arabisch, Chinesisch)
- › Automatische Längenermittlung von Klemmenleisten
- › Automatische Datenübernahme oder Übergabe an diverse SPS-Software
- › Datenübergabe an Geräte-/Klemmenbeschriftungssoftware diverser Hersteller

i Sprachen | Languages

- › Deutsch German
- › Englisch English
- › Französisch French
- › Polnisch Polish
- › Russisch Russian

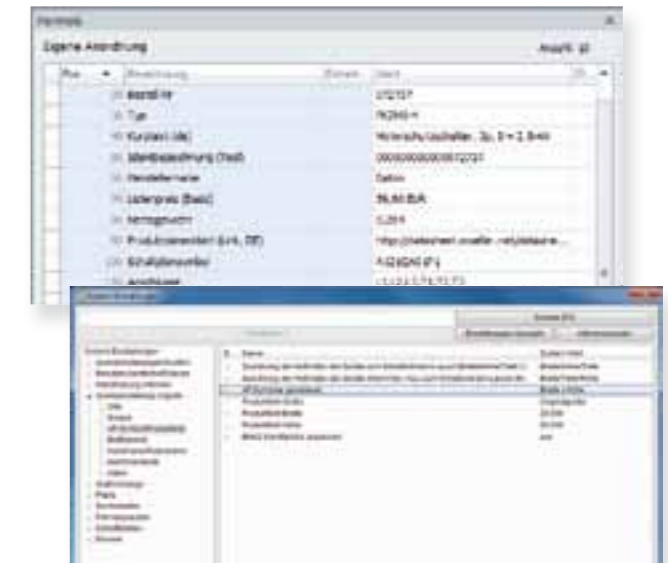
Main Features

Goal-oriented

- › Unlimited online functionality
- › Transfer of objects from a material database, a symbol tablet or any foreign project by drag and drop onto the plan sheet
- › Practice-oriented comprehensive mass processing functions for changing and creating objects and their properties using the Project-Explorer
- › Efficient copy functions: graphically by drag and drop or by context menus within a project or across projects (sheet cut-outs, complete sheets, functional groups or systems)
- › Definitions of symbols allow for a selective choice and provide a secure exchange of materials or symbols

Practice-oriented

- › Easy creation of equipment configuration plans with multifunctional comprehensive graphic functions (Export to the drilling machines of the manufacturers Steinhauer and Kiesling)
- › Automatic construction of equipment dimension diagrams by the interpretation of dimension data from the material database



- › Simple creation and modification of symbols and forms
- › Interactive terminal, cable and cable core plans, wiring lists and general overviews
- › Terminal management with multiple distributed connections
- › Parts list with user-defined forms including calculation and filtering capabilities
- › Any design and presentation of wiring and wiring lists (export for the cable assembly of CadCabel)

Convenient

- › Intelligent PDF output with project structure and cross-reference-linking
- › Configurable variant technology for material selection via sheets, part of circuits and switchgears possible
- › Interfaces: ASCII, Excel, BMP, JPG, PDF, DXF, DWG, VNS and to AmpereSoft Configurator configuration systems
- › Customer-specific interfaces to ERP/PPS systems
- › Foreign languages, automatic word by word translation
- › Unicode (e.g. Kyryllic, Arabic, Chinese)
- › Automatic length calculation of terminal strips
- › Automatic data import or export to various PLC software
- › Data transfer to the equipment/terminal labeling software from miscellaneous manufacturers

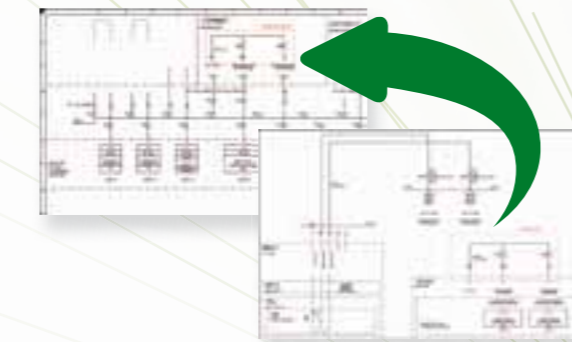
Das komfortable, praxisorientierte CAE-System für die Elektrodokumentation. Erstellung von Schaltplänen, Aufbauplänen, Klemmenplänen und Stücklisten. Mit umfangreichen Export- und Import-Funktionen.

So kommen Sie schnell und zuverlässig zu normgerechten Schaltplänen.

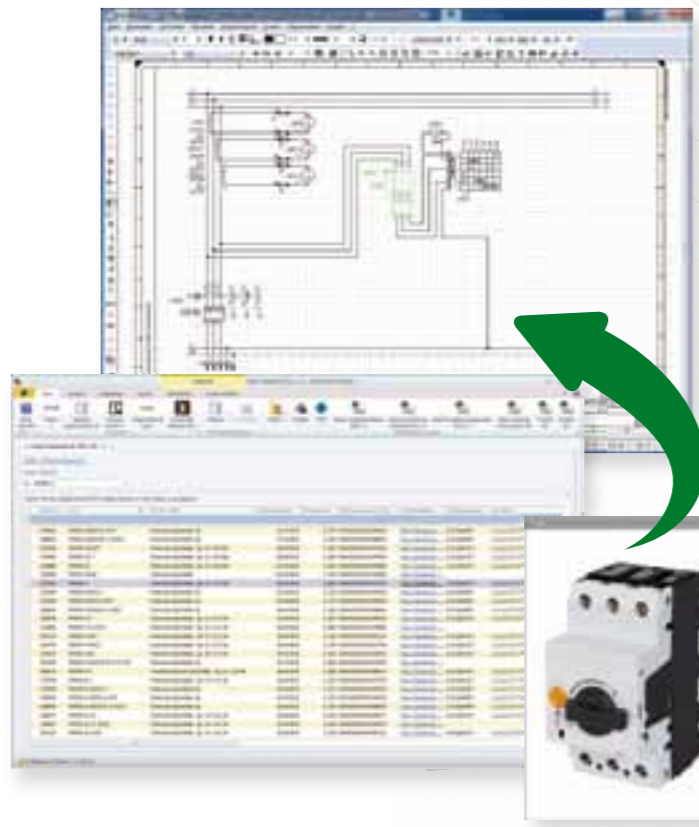
The easy to use, practice-oriented CAE system for electrical documentation. Creation of circuit diagrams, schematic diagrams, terminal diagrams and parts lists. Including comprehensive export and import functionality.

Herewith it's easy and reliable to achieve standard conforming schematic and circuit diagrams.

- › Transparentere Dokumentation durch Referenzabbilder
- › More transparent documentation by using reference images



- › Einfache Generierung von EVU gerechten Gerätelisten
- › Simple generation of equipment lists suitable for the power supply industry



AmpereSoft Configurator



Konfigurieren Sie schnell und zuverlässig komplexe Schaltanlagen-systeme und Komponenten.

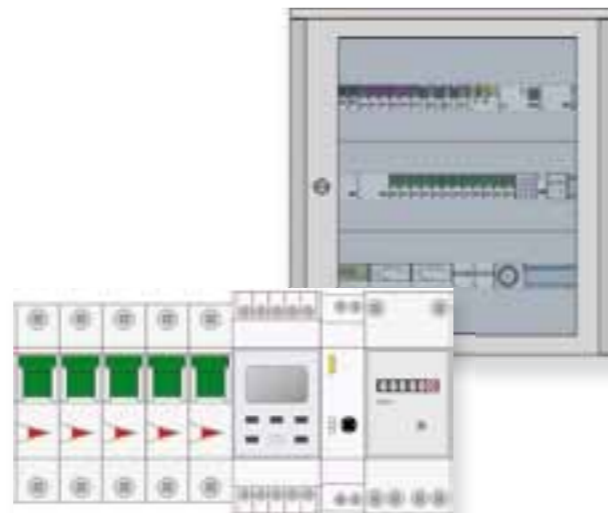
Nutzen Sie das Aufbaubild und die generierte Stückliste für schnelle Angebote und die einfache Beschaffung des Materials. Die Stückliste kann mit beliebigen Artikeln aus den Datenbanken von MatClass erweitert werden.



Fast and reliable configuration of complex distribution boards systems and components.

Use the schematic diagram and the generated parts list for quick and efficient quotations and convenient material sourcing. The parts list can be extended by articles from the MatClass material database.

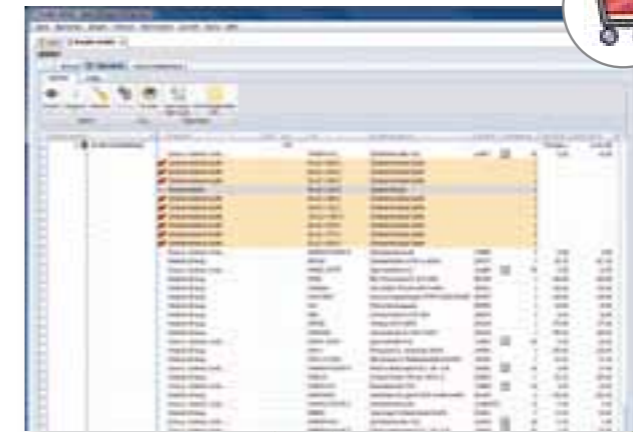
- › Konfigurieren Sie Installationsverteiler-Systeme
- › Verwenden Sie Sonderfarben und Teile in Sonderausführungen in Ihren Projekten
- › Configure Service distribution board systems
- › Use special colors and parts in special design in your projects



Wesentliche Funktionen

Praxisorientiert

- › Konfiguration von Schaltanlagen und Komponenten mit herstellerspezifischen Daten und Regelwerken
- › Funktionsorientierte Dimensionierung der Schaltanlagen über neutrale Sachmerkmale
- › Ermittlung des Schrankbedarfs, automatische Auswahl der System-Komponenten und deren Anordnung
- › Modifikation des Aufbauplans
- › Ergänzung grafischer Symbole



- › Laufende Gültigkeitsprüfung mit dynamisch erzeugten Anwenderinformationen
- › Ergänzung der Stücklisten mit zusätzlichem Material (auch aus AmpereSoft MatClass)
- › Berechnung des erforderlichen Schienenmaterials
- › Dynamische Generierung der
 - Außenansichten für Front-, Drauf- und Bodensicht
 - Innenansichten für Einbaumodule und Sammelschienenlagen
- › Automatische Bemaßungsfunktion
- › Ausgabe der Grafik im DXF-Format oder als Bilddatei
- › Anzeige von zusätzlichen Dokumenten (z. B. Bauanweisungen)
- › Übergabe der Projekte zur Detailprojektierung nach AmpereSoft ProPlan

Komfortabel

- › Import von Materialdaten und Preisen
- › Berücksichtigung von Wechselkursen
- › Darstellung im Warenkorb als Summen- oder Strukturstückliste (wahlweise einschließlich der technischen Eigenschaften)
- › Berücksichtigung von Metallzuschlägen
- › Verarbeitung von lieferantenspezifischen Preisen
- › Ausgabe von Bestellstücklisten nach Microsoft™ Excel® (mit hinterlegten Formeln)
- › Versionsprüfung über das Internet
- › Automatische Verarbeitung von gelisteten Standardkombinationen

Sprachen | Languages

- › Deutsch German
- › Englisch English
- › Französisch French
- › Polnisch Polish
- › Russisch Russian
- › Chinesisch Chinese
- › Portugiesisch Portuguese
- › Spanisch Spanish
- › Italienisch Italian
- › Niederländisch Dutch
- › Norwegisch Norwegian
- › Ungarisch Hungarian
- › Tschechisch Czech

Main Features

Practice-oriented

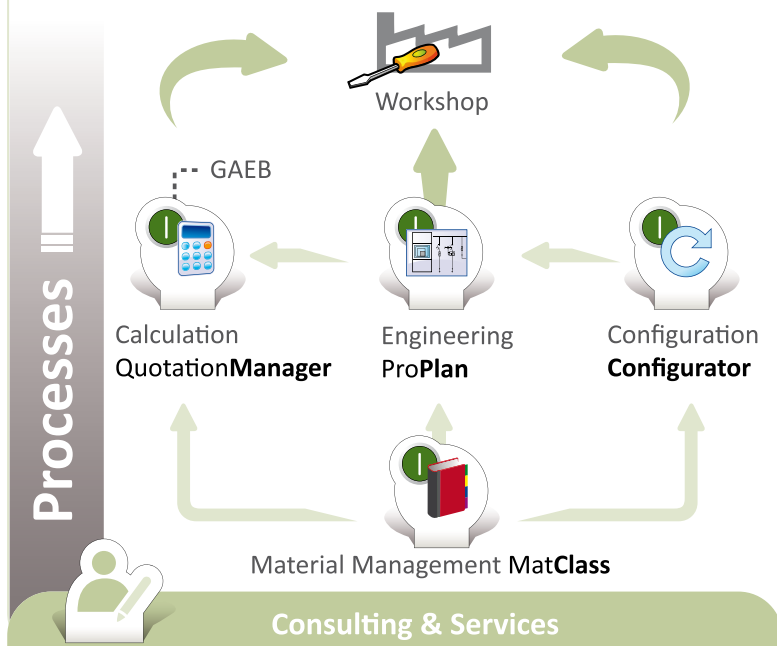
- › Configuration of distribution boards and components with supplier specific data and rule systems
- › Function oriented dimensioning of the distribution board by neutral properties
- › Calculation of the required cabinet space, automatic selection of the system components and their placement
- › Modification of the schematic diagram
- › Extension with graphical symbols
- › Continuous validation check with dynamically generated user information
- › Extension of the parts lists with additional material (also from AmpereSoft MatClass as well)
- › Calculation of the required busbar material
- › Dynamically generated
 - External views for front, top and bottom views
 - Internal views for build-in modules and busbar locations
- › Automatic dimensioning
- › Export of drawings in DXF format or to picture file
- › Show additional documents (e.g. manufacturing instructions)
- › Transfer of projects to AmpereSoft ProPlan for detail engineering

Convenient

- › Import of material data and country specific prices
- › Consideration of exchange rates
- › Shopping cart views as aggregated or structured parts lists (optionally including technical properties)
- › Consideration of metal surcharges
- › Processing of supplier specific prices
- › Export of order parts lists to Microsoft™ Excel® (including stored formulas)
- › Version check over the internet
- › Automatic processing of listed standard combinations



AmpereSoft ToolSystem



AmpereSoft

Software & Consulting

AmpereSoft GmbH
Jonas-Cahn-Straße 13
D-53115 Bonn

Tel. +49 (0) 228 608847-0
Fax +49 (0) 228 608847-49
E-Mail info@ampersoft.net

Support

Tel. +49 (0) 228 608847-47
Fax +49 (0) 228 608847-49
E-Mail support@ampersoft.net



We power your engineering & processes.

www.ampersoft.net