

# AmpereSoft ProPlan

## V3.4

Neue Funktionen & Verbesserungen



# Inhaltsverzeichnis

<b>INHALTSVERZEICHNIS</b> .....	<b>2</b>
<b>1. PROPLAN</b> .....	<b>3</b>
<b>1.1. Neue Funktionen</b> .....	<b>3</b>
1.1.1. Kontaktelemente mit variablen Anschlussbezeichnungen in einer Kombination.....	3
1.1.2. Anpassung an die neue ISO/EN Normen:EN 61082-1:2006 EN 8136364-1:2009 .....	4
1.1.3. SPS Textbehandlung mittels SPS Listen.....	4
1.1.4. Import von einer ZOL Datei.....	6
<b>1.2. Verbesserte Funktionen</b> .....	<b>7</b>
1.2.1. Materialtausch von Zusatzmaterial .....	7
1.2.2. Filter für Listengenerator .....	7
1.2.3. Import von SPS Texten .....	8
1.2.4. Kopieren / Verschieben von Kabeln.....	8
<b>2. MATCLASS</b> .....	<b>9</b>
<b>2.1. Neue Funktionen</b> .....	<b>9</b>
2.1.1. Funktion Rückgängig .....	9
2.1.2. Merkmale.....	9
2.1.3. Einstellungen.....	9
2.1.4. Standardmerkmale .....	10
2.1.5. Hersteller Datenbanken .....	10

---

# 1. ProPlan

## 1.1. Neue Funktionen

### 1.1.1. Kontaktelemente mit variablen Anschlussbezeichnungen in einer Kombination

Wenn ein Kontaktelement (Schießer, Öffner, Wechsler) je nach Einbauposition in einer Kombination unterschiedliche Anschlussbezeichnung bekommen soll, wird diese variable Anschlussbezeichnung mit einem neuen MatClass Standardmerkmal „Anschlüsse (Kombinationsmapping)“ den gewünschten Anschlussbezeichnung bekommen.

In dem Beispiel einer Tasterkombination der Firma Eaton werden folgende Geräte zusammen kombiniert.

Struktur	Pos	Menge	Einheit	Bestell-Nr	Hersteller	Typ	Kurztext (de)
	10	1 Stk.		216607	Eaton	M22-D-G-X1	Drucktaste, flach, grün I, tastend
	20	1 Stk.		216380	Eaton	M22-KC10	Kontaktelement 1S Boden, 6. Strombahn
	30	1 Stk.		216382	Eaton	M22-KC01	Kontaktelement 1Ö Boden, 6. Strombahn
	40	1 Stk.		216374	Eaton	M22-A	Befestigungsadapter
	50	1 Stk.		216392	Eaton	M22S-ST-X	Tastenzusatz-Schildträger, ohne Schild, schwarz
	60	1 Stk.		216480	Eaton	M22-XST	Einlegeschild, 18x27 alu-blanko

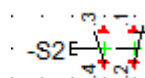
Die betroffenen Kontaktelemente M22-KC01 und M22-KC10 haben die Bezeichnungen .1,.2 und .3,.4

Typ	Kurztext (de)	Schaltplans...	Anschlüsse	Anschlüsse (Kombinationsmapping)
M22-D-G-X1 - Kombination	Drucktaste, flach, grün I, tastend	A116SZ2P1		
M22-KC01	Kontaktelement 1Ö Boden, 6. Strombahn	A116SA101P1	.1,.2	
M22-KC10	Kontaktelement 1S Boden, 6. Strombahn	A116SA100P1	.3,.4	

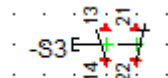
Damit die Kontaktelemente die gewünschten Kontaktbezeichnungen bekommen können, trägt man in dem Merkmal (Anschlüsse Kombinationsmapping) wie folgt die Bezeichnungen:

Typ	Kurztext (de)	Schaltplans...	Anschlüsse	Anschlüsse (Kombinationsmapping)
M22-D-G-X1 - Kombination	Drucktaste, flach, grün I, tastend	A116SZ2P1		[1].3,13;[2].4,14;[3].1,21;[4].2,22
M22-KC01	Kontaktelement 1Ö Boden, 6. Strombahn	A116SA101P1	.1,.2	
M22-KC10	Kontaktelement 1S Boden, 6. Strombahn	A116SA100P1	.3,.4	
M22S-ST-X	Tastenzusatz-Schildträger, ohne Schild, schwarz			
M22-XST	Einlegeschild, 18x27 alu-blanko			
M25x1,5	Kabelverschraubung Kunststoff M25x1,5			
M32x1,5	Kabelverschraubung Kunststoff M32x1,5			
M40x1,5	Kabelverschraubung Kunststoff M40x1,5			
MC07B0022-5A3-4-S0/FSC11B	Frequenz-Umrichter MovitracB 2,2KW, IP20, Fr...	MC07B-FSC11...	L1,L2,L3,PE,...	
MK9151.11 2-2450Kohm, 24...	Niveaurelais , Bestell-Nr. 0044506	MK9151-24V	A1,A2,MIN,...	
MOTORSCHUTZRELAIS 1S,...	Motorschutzrelais 1S,1Ö	A23FA120P1	1,2,3,4,5,6,...	
Neozed-16A-BG1	Triton Sockel D01 3-polig/16A Sicherungen kpl.	Neozed-16A-...		

Original



Nach dem Mapping



### 1.1.2. Anpassung an die neue ISO/EN Normen:EN 61082-1:2006 EN 8136364-1:2009

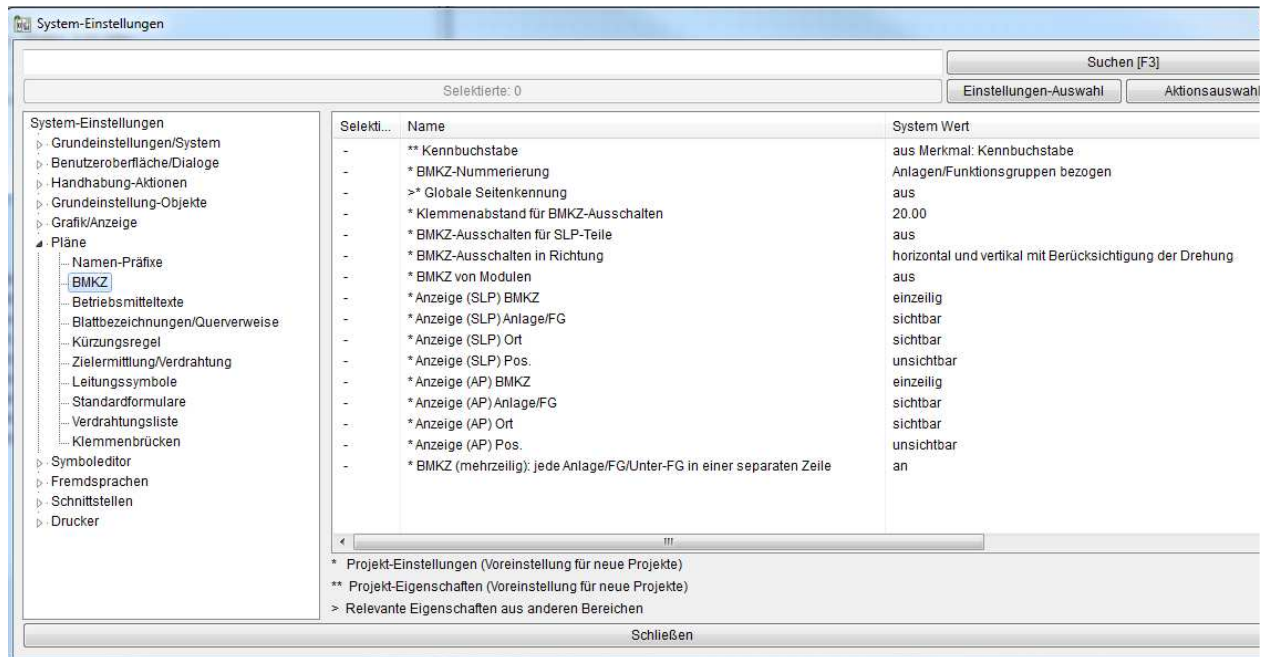
Die Normkonformität der Normen:

EN 61082-1:2006 (Dokumente der Elektrotechnik - Teil1: Regeln) und

EN 81364-1:2009 (Industrielle Systeme, Anlagen und Ausrüstungen und Industrieprodukte-Strukturierungsprinzipien und Referenzkennzeichnung - Teil1: Allgemeine Regeln)

ist jetzt mit den neuen Schaltern in der Systemeinstellung > Pläne > BMKZ gegeben.

Die neuen Einstellungen beziehen sich auf BMKZ-Darstellung in Plänen, die Kürzungsregel und Querverweise.



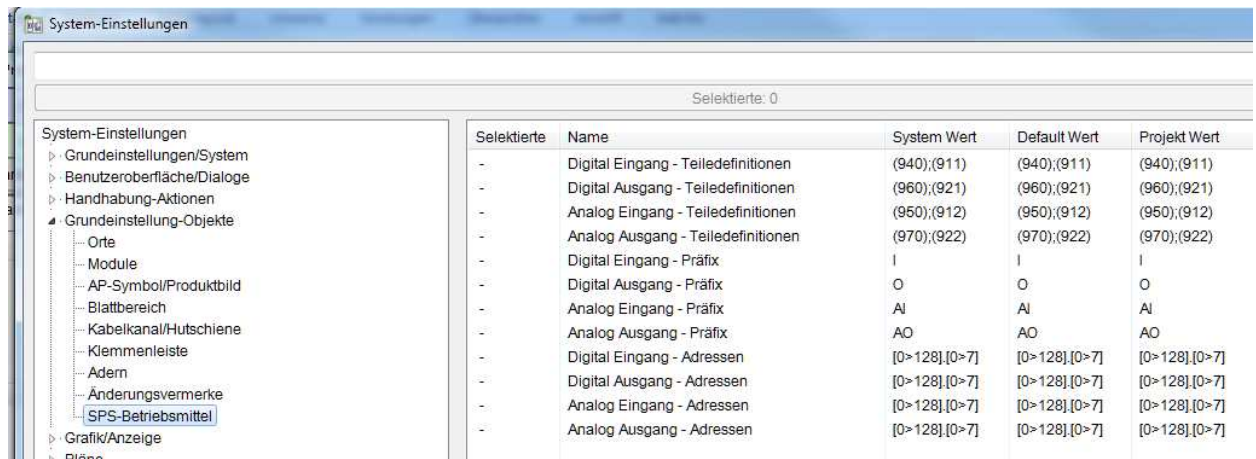
### 1.1.3. SPS Textbehandlung mittels SPS Listen

Mit den neuen Funktionen können die logische Adressierungen automatisch den Karten zugewiesen werden. Man braucht nicht mehr wie bis jetzt pro Karte die Adressierung per Formel zu schreiben.

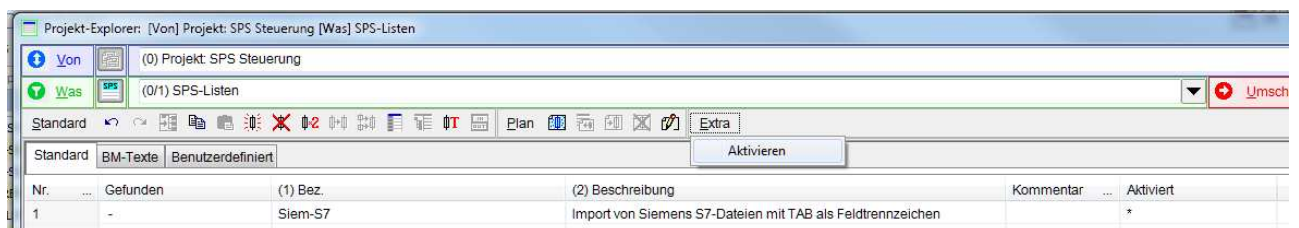
Als Voraussetzung hierfür müssen alle SPS Geräte die mit der SPS-Liste zugeordnet werden müssen wie: Digitale Ausgänge, Digitale Eingänge, Analoge Ausgänge und Analoge Eingänge im Klassensystem **ProPlan-DE** der Materialklasse **SPS** zugewiesen werden.

Außerdem müssen in der Systemeinstellung unter Grundeinstellung-Objekte in dem neuen Bereich **SPS-Betriebsmittel** die oben genannten Ein-/ und Ausgänge definiert sein.

Im Fenster System-Einstellungen, definiert man für die angegebenen Gerätetypen einen Adressbereich für die bevorstehenden Byte/Bit Kombinationen.

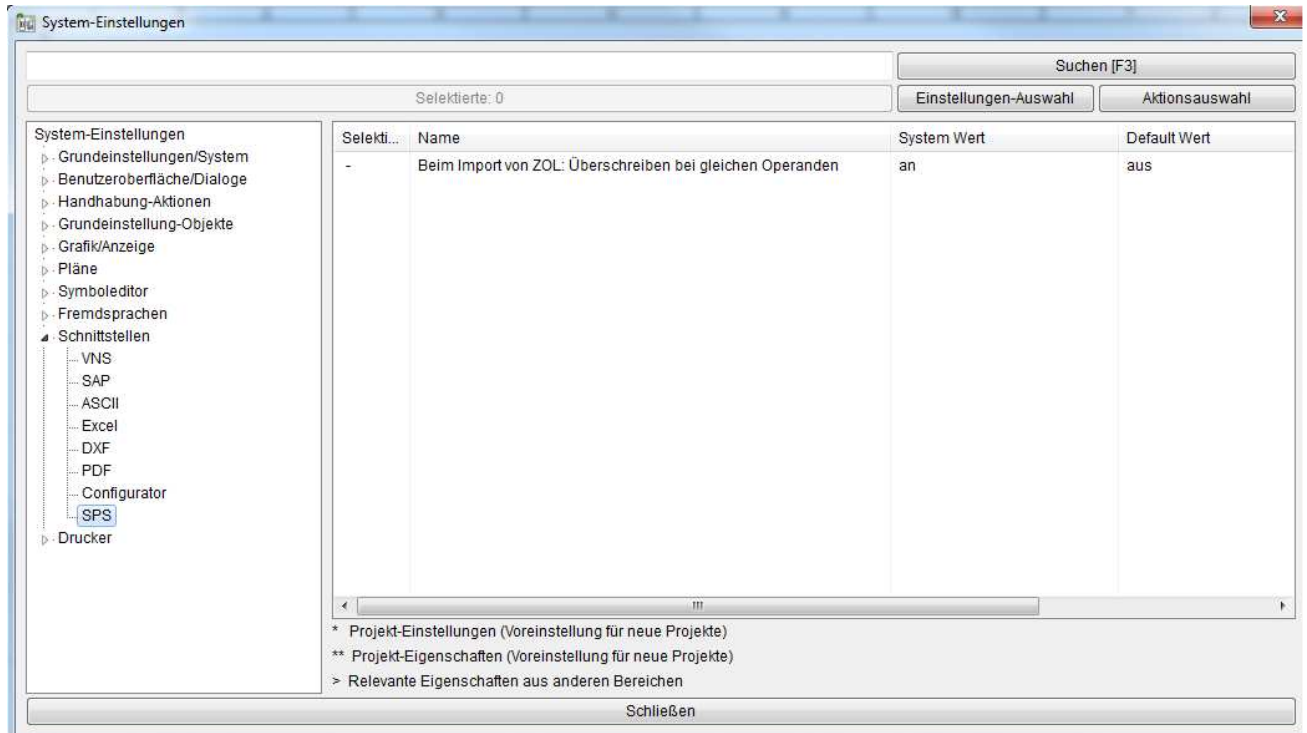


Unter dem Menüpunkt **Projekt > SPS Listen** wählt man wie bisher entweder eine bestehende ZOL Datei aus oder definiert man eine eigene Zuordnung. Die gewünschte **SPS-Liste** muss mittels Menüpunkt **Extra** aktiviert werden.



### 1.1.4. Import von einer ZOL Datei

Mit den neuen Einstellung „System-Einstellungen → Schnittstellen → SPS → Beim Import von ZOL: Überschreiben bei gleichen Operanden“ werden bei der Einstellung „an“ die Texte mit den gleichen Operanden überschrieben. Texte mit neuen Operanden werden angehängen.



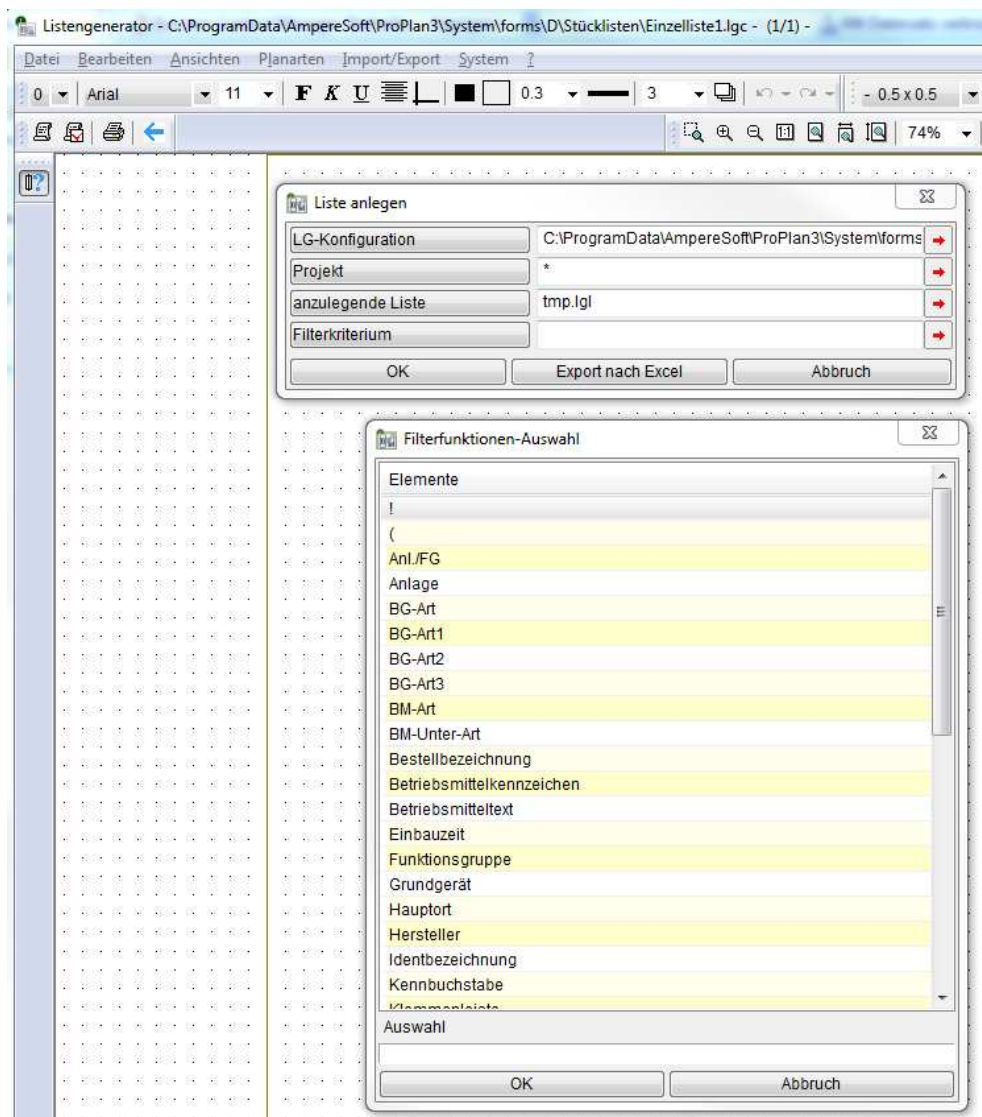
## 1.2. Verbesserte Funktionen

### 1.2.1. Materialtausch von Zusatzmaterial

Tausch von Zusatzmaterial jetzt möglich, ab dieser Version können die Zusatzmaterialien gegen andere Materialien getauscht werden.

### 1.2.2. Filter für Listengenerator

Wenn von den Bereichen (Anlage, Funktionsgruppe, Hauptort) alle darunterliegende Ebene ausgegeben werden sollen, muss man ab dieser Version nicht mehr alle darunter liegende Elemente markieren, sondern setzt man das Hauptelement als Filter und damit wird die Gesamtstruktur berücksichtigt.



Wie bei den Blatt-Eigenschaften → Formulargenerator → Formulartyp: Listengenerator → Bereich: Ausgewählte Anlagen/FG ist jetzt auch beim Listengenerator die obere Struktur auswählbar. Alle unteren Strukturen werden dann mit berücksichtigt.

---

### 1.2.3. Import von SPS Texten

Beim Import von SPS Texten wird die Spalte „Operand“ als zu identifizierendes Feld erkannt und die Werte importiert bzw. aktualisiert.

Eigenschaften der Zuordnungs-Liste	
Name	test
Beschreibung	
Spaltenanzahl	3
Operand-Spalten	1,0,0,0
Digital Eingang - Präfix	I
Digital Ausgang - Präfix	O
Analog Eingang - Präfix	AI
Analog Ausgang - Präfix	AO
Digital Eingang - Adressen	[0>128].[0>7]
Digital Ausgang - Adressen	[0>128].[0>7]
Analog Eingang - Adressen	[0>128].[0>7]
Analog Ausgang - Adressen	[0>128].[0>7]
Spalten	
ImportZOL	
ExportZOL	
OK      Abbruch	

---

### 1.2.4. Kopieren / Verschieben von Kabeln

Wird ein Kabel in eine Anlage/FG verschoben oder kopiert, wird der Name des Kabels beibehalten, wenn die Einstellung „Systemeinstellungen → Hanhabung-Aktionen: BMKZ wenn möglich beibehalten (Anlage/FG Ändern, Kopieren) auf an steht. Ist ein Kabel mit der Bezeichnung schon vorhanden bekommt es ein neues BMKZ.

---



## 2. MatClass

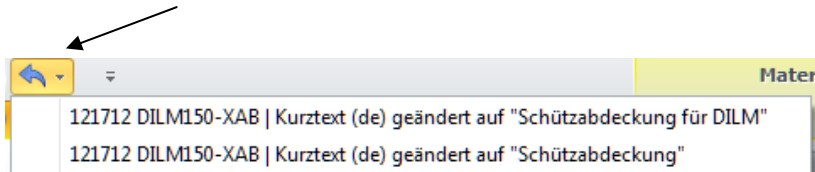
---

### 2.1. Neue Funktionen

---

#### 2.1.1. Funktion Rückgängig

Texteinträge in den Merkmalen können bis zu 10 Schritten rückgängig gemacht werden. Die Schritte werden pro Datenbank gespeichert.



Man kann von den zuletzt ausgeführten Schritten mit dem Klick auf dem Pfeil rechts von dem Undo-Button die Aktion gezielt ausführen.

---

#### 2.1.2. Merkmale

Zur Kennung wer eine Änderung am Datensatz vorgenommen hat gibt es jetzt das Merkmal „Letzte Änderung (Anwender)“

---

#### 2.1.3. Einstellungen

Die Größe des Fensters für Alternative Verzeichnisse unter Extras > Einstellungen war fest. Jetzt ist die Größe des Fensters frei definierbar.

---

## 2.1.4. Standardmerkmale

Neben den Merkmalen der Klassensysteme werden die Standardmerkmale (als Gruppe) in der materialbezogenen Merkmalsicht angeboten.

The screenshot displays the 'Alle (Datenbank)' view in the AmpereSoft ProPlan V3.4 software. The main window shows a list of materials with columns for Typ, Bestell-Nr, Kurztext (de), Listenpreis (Basis), Nettoprei..., and Rabatt. The material 'EMD-FL-3V-400' is selected, and its details are shown in the 'Merkmale (Material)' pane below.

Typ	Bestell-Nr	Kurztext (de)	Listenpreis (Basis)	Nettoprei...	Rabatt
RELAIS 3W		Relais 3W	0,00 €	0,00 €	
KOPPELRELAIS 1W		Koppelrelais 1W	0,00 €	0,00 €	
ETD-BL-1T-OFF-CC-30MIN	2917467	Zeitrelais	43,40 €	0,00 €	
EMD-FL-3V-400	2866064	Überwachungsrelais	185,00 €	0,00 €	
QSA100N1-A4/3	1318016	Sicherungslasttrennschalter 3p B51	220,00 €	0,00 €	49
PKZM0-0,16	072730	Motorschutzschalter 3p, handbetätigt	46,00 €	46,00 €	
DILEM-10(230V50HZ,240V60HZ)	051786	Leistungsschutz AC-3/400V:4kW 3p	25,60 €	25,60 €	
DREHSTROMMOTOR		Drehstrommotor	0,00 €	100,00 €	
DRUCKTASTER 1S		Drucktaster 1S	0,00 €	5,00 €	
DRUCKTASTER 1Ö		Drucktaster 1Ö	0,00 €	5,00 €	
NYM 4*2,5		Mehrleiter Kabel	0,00 €	40,00 €	
NHT11-PV70	072896	Normalhilfschalter 1S1Ö	8,65 €	40,00 €	

The 'Merkmale (Material)' pane for '2866064 EMD-FL-3V-400 Überwachungsrelais' shows the following characteristics:

Bezeichnung	Einheit	Wert
<Standard>		
Bestell-Nr		2866064
Typ		EMD-FL-3V-400
Listenpreis (Basis)		185,00 €
Bruttogewicht		0,000
Identbezeichnung (Tool)		PXC-2866064
Produktthierarchie		
Rabattgruppe		
Herstellername		PHOENIX
Lagerkennzeichen		PXC
Kurztext (de)		Überwachungsrelais

## 2.1.5. Hersteller Datenbanken

In diesem Update liefern wir Datenbanken der Hersteller Eaton, Siemens, Phoenix Contact, Weidmüller, Wago, Lapp Kabel und Rittal

Die aktuellen Datenbanken erhalten Sie auch auf unserer Homepage [www.amperesoft.net](http://www.amperesoft.net).